

PLAN D'ACTION DE TRANSITION 2021

2020 a été une année de changements perturbateurs pour nos clients, nos communautés et notre organisation. La pandémie COVID-19 a modifié notre façon de travailler et nous a poussés à être plus agiles et plus innovants pour répondre à des besoins nouveaux et en évolution.

Dans ce paysage changeant, nous voulons concentrer nos énergies là où elles auront le plus d'impact. Au lieu d'essayer de prévoir des années à venir, nous avons créé un plan d'action de transition pour nous guider à travers 2021. Les orientations stratégiques clés de notre précédent plan stratégique en matière de qualité, d'accès et d'infrastructures seront maintenues, mais avec des priorités, des activités et des mesures spécifiques pour nous permettre de rester inspirés, réactifs et responsables.

Notre vision

Ensemble, nous cherchons à construire une communauté sûre, juste et saine pour tous.

Notre mission

Le centre de santé communautaire Pinecrest-Queensway est un centre multiservices innovant basé dans la communauté. Nous nous efforçons de répondre aux besoins des diverses communautés que nous desservons. Nous travaillons en partenariat avec les individus, les familles et les communautés pour leur permettre de réaliser leur plein potentiel, en accordant une attention particulière à ceux qui sont confrontés à des obstacles à l'accès, y compris les plus vulnérables et les plus à risque.

Notre approche

Nous valorisons l'équité, la diversité, la bienveillance et l'inclusion. Nous acceptons les gens sans les juger et les soutenons dans leur vie

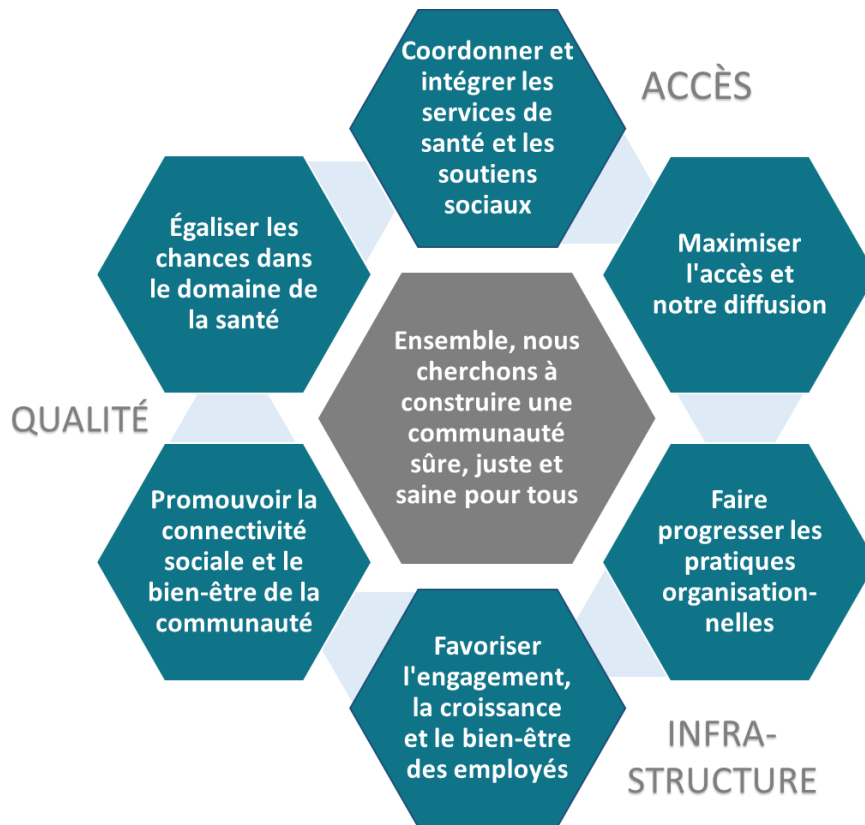
Le plan d'action de transition 2021

Nous mettrons à profit cette période de changements perturbateurs pour innover et évoluer en tant qu'organisation, tout en continuant à nous préoccuper de l'équité en matière de santé et à fournir des services pertinents et de qualité à nos clients et aux communautés.



CENTRE DE SANTÉ COMMUNAUTAIRE
PINECREST-QUEENSWAY
COMMUNITY HEALTH CENTRE

Plan d'action de transition 2021 - Secteurs prioritaires



Facilitateurs stratégiques

Méthodologie LEAN

Nous encourageons une culture d'apprentissage continu et d'amélioration de la qualité, grâce à l'utilisation spécifique de la méthodologie LEAN.

Entretiens de motivation

Nous avons adopté l'entretien de motivation comme une approche centrée sur le client pour soutenir le changement.

Collaboration

Nous travaillons avec des partenaires des secteurs de la santé et des services sociaux pour fournir un soutien coordonné et efficace, y compris une réponse ciblée à la COVID-19.



CENTRE DE SANTÉ COMMUNAUTAIRE
PINECREST-QUEENSWAY
COMMUNITY HEALTH CENTRE